



## TBi ArcVisor<sup>Plus</sup>

### Cagoule de soudage à auto-assombrissement

Pour soudage MIG/MAG, TIG, Plasma ainsi que Plasma coupage

Niveau de protection réglable suivant DIN 9-13

Filtre de très haute qualité optique et grand champ de vision

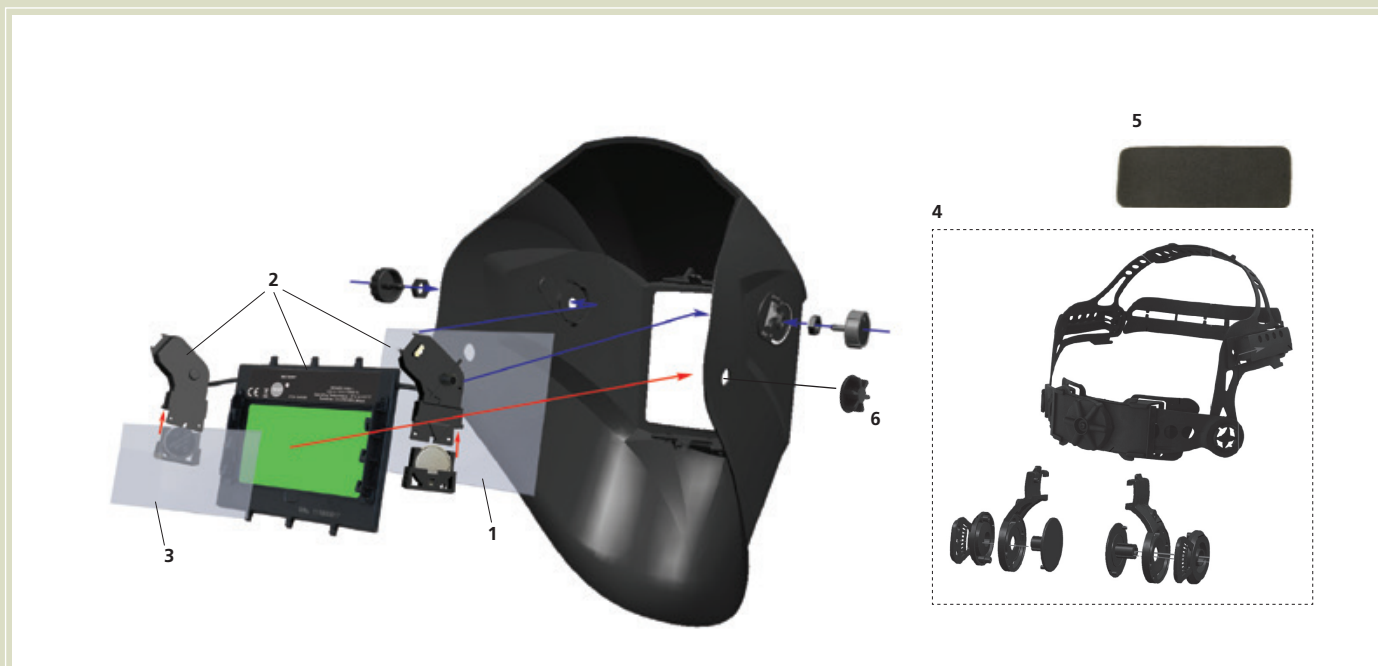
#### Fiche technique

##### Cagoule de soudage à auto-assombrissement ArcVisor<sup>Plus</sup> TBI

Champ de vision	98 x 55 mm
Etat clair	DIN 4
Niveau de protection	DIN 9- 13, en réglage continu
Protection UV/IR	DIN 16, en permanence
Qualité du filtre	1/1/1/1
Temps d'assombrissement (clair à sombre)	1/20'000 sec.
Retardement d'ouverture (sombre à clair)	0.3 – 0.9 sec., réglable
Sensibilité des capteurs	réglage continu
Désactivation de la fonction d'assombrissement	la fonction automatique peut être désactivée pour des travaux de ponçage
Alimentation	Cellule solaire et pile tampon au lithium (changeable)
Température d'utilisation	de -5 °C à 55 °C
Poids total	470 g
Garantie	1 an
Spécification technique suivant	EN379, EN175, ANSI / ISEA Z87.1

#### Références

TBi ArcVisor <sup>Plus</sup> (1 cagoule avec carton)	714P101024
TBi ArcVisor <sup>Plus</sup> (12 cagoules avec cartons)	714P101023



Repère Description

Réf. article

### Pièces de rechange

1	Ecran extérieur incolore	714P002073
2	Cassette filtrante Tbi Industries, DIN 9-13	714P102092
3	Ecran intérieur incolore	714P002074
4	Serre-tête, cpl., sans rembourrage	714P002075
5	Rembourrage	714P002077
6	Kit de fixation externe pour serre-tête	714P002076

### Possibilités de réglage

#### ▪ Ouverture à retardement

Le sélecteur *Delay* sert au réglage du temps de retardement d'ouverture. C'est la période à la fin du processus de soudage, pendant laquelle le filtre s'éclaircit à nouveau automatiquement. De cette façon on évite par ex. que le filtre s'ouvre prématurément lorsque l'arc est difficile à détecter, ou que le soudeur soit ébloui par une forte incandescence persistante de la soudure.

#### ▪ Mode de fonctionnement

L'obscurcissement automatique du filtre peut être désactivé avec le sélecteur *Grind/Weld*. De cette façon, la cagoule peut aussi être utilisée sans obscurcissement en mode *Grind* pour des travaux de ponçage.

#### ▪ Niveau de protection

Pendant le processus de soudage, le niveau d'assombrissement peut être ajusté de façon continue de DIN 9 à DIN 13 en tournant le bouton régleur situé sur l'extérieur de la cagoule. La protection peut ainsi être adaptée de façon optimale à différents travaux de soudage.

#### ▪ Sensibilité des capteurs

C'est avec le bouton tournant *Sensitivity*, qu'on règle le niveau de sensibilité des capteurs d'arc. L'activité de la cassette filtrante change en conséquence, ce qui permet d'éviter une activation involontaire du filtre par la lumière environnante.

