



TBi ArcVisor

Cagoule de soudage à auto-assombrissement



Pour soudage MIG/MAG, TIG, Plasma ainsi que Plasma coupage

Niveau de protection réglable suivant DIN 9-13

Filtre de très haute qualité optique

Fiche technique

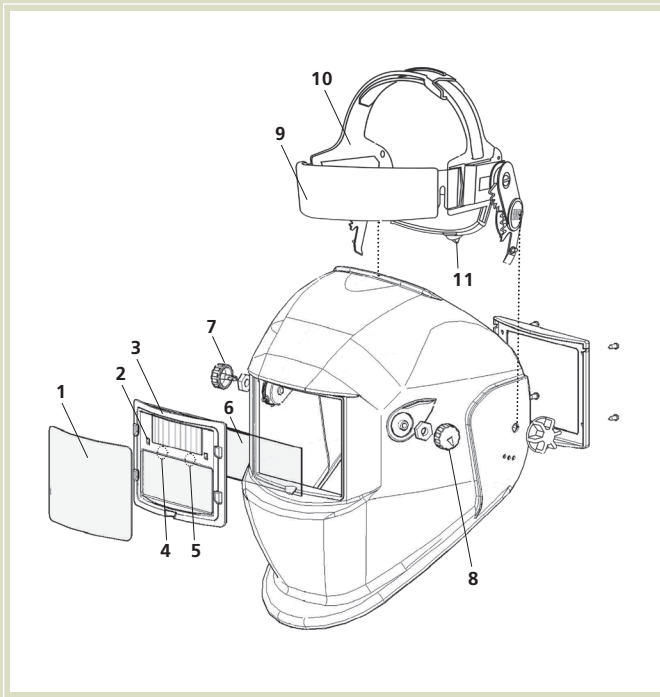
Cagoule de soudage à auto-assombrissement ArcVisor TBI

Champ de vision	98 x 43 mm
Etat clair	DIN 4
Niveau de protection	DIN 9- 13, en réglage continu
Protection UV/IR	DIN 16, en permanence
Qualité du filtre	1/2/1/1
Temps d'assombrissement (clair à sombre)	1/30'000 sec.
Retardement d'ouverture (sombre à clair)	0.25 – 0.8 sec., réglable
Sensibilité des capteurs	réglage continu
Désactivation de la fonction d'assombrissement	la fonction automatique peut être désactivée pour des travaux de ponçage
Alimentation	cellules solaires, pas de changement de piles nécessaire
Température d'utilisation	de -5 °C à 55 °C
Poids total	450 g
Garantie	1 an
Spécification technique	suivant EN 379 & EN175

Références

TBi ArcVisor, (1 cagoule avec carton)	714P101021
TBi ArcVisor, (12 cagoules avec cartons)	714P101019

Montage et nomenclature



- 1 Ecran extérieur incolore
- 2 Capteurs
- 3 Casette filtrante automatique, DIN 9-13
- 4 Bouton « Delay time » pour ouverture à retardement
- 5 Bouton de réglage en fonction « Mode »
- 6 Ecran intérieur incolore
- 7 Bouton « Sensitivity » pour régler la sensibilité des capteurs
- 8 Bouton de réglage du niveau de protection, DIN 9-13
- 9 Rembourrage
- 10 Serre-tête, cpl., sans rembourrage
- 11 Bouton d'ajustement du tour de tête

Repère Description

Ref. article

Pièces de rechange

1	Ecran extérieur incolore	714P002072
3	Casette filtrante TBi Industries, DIN 9-13	714P102091
6	Ecran intérieur incolore	714P102072
9	Rembourrage	714P002059
10	Serre-tête, cpl., sans rembourrage	714P002058

Possibilités de réglage

▪ Ouverture à retardement

Le bouton tournant ‚Delay‘ sert au réglage du temps de retardement d'ouverture. C'est la période à la fin du processus de soudage, pendant laquelle le filtre s'éclaircit à nouveau automatiquement. De cette façon on évite par ex. que le filtre s'ouvre prématurément lorsque l'arc est difficile à détecter, ou que le soudeur soit ébloui par une forte incandescence persistante de la soudure.

▪ Mode de fonctionnement

Le bouton de réglage ‚Mode‘ permet de désactiver la fonction automatique d'assombrissement du filtre. De cette façon, la cagoule peut aussi être utilisée en mode ‚Grinding‘ pour des travaux de ponçage sans assombrissement.

▪ Niveau de protection

Pendant le processus de soudage, le niveau d'assombrissement peut être ajusté de façon continue de DIN 9 à DIN 13 en tournant le bouton régleur situé sur l'extérieur de la cagoule. La protection peut ainsi être adaptée de façon optimale à différents travaux de soudage.

▪ Sensibilité des capteurs

C'est avec le bouton tournant ‚Sensitivity‘, qu'on règle le niveau de sensibilité des capteurs d'arc. L'activité de la cassette filtrante change en conséquence, ce qui permet d'éviter une activation involontaire du filtre par la lumière environnante.



© 2013 TBi Industries GmbH. Tous droits réservés. Sous réserve de modifications techniques. La garantie ne s'applique qu'en cas d'utilisation de consommables et de pièces de rechange originales TBi. Copie/reproduction même partielle non autorisée. Nr. DOKP181023, 10/2013.

TBi Industries GmbH
Ruhberg 14
D-35463 Fernwald-Steinbach
Postfach 67
D-35461 Fernwald-Steinbach

Tel. + 49 6404 9171-0
Fax. + 49 6404 9171-40
Internet: www.tbi-industries.com
E-mail: info@tbi-industries.com