



Classic TBi 241 E3

Wassergekühlt

Gleiche Verschleißteile wie TBi 241

Absaugdüse gesteckt

Technische Daten

MIG / MAG-Absaug-Handschweißbrenner TBi 241 E3

Belastbarkeit bei 100% ED
(10 min. Zyklus)

- bei Mischgas: 270 A
- bei CO₂: 300 A

Kühlart Wasserkühlung

Drahtdurchmesser 0.8 - 1.2 mm

Gasdurchfluss 14 l/min

Technische Ausführung nach IEC 60974-7

Gewicht mit 1.5m Kabel 1.60 kg

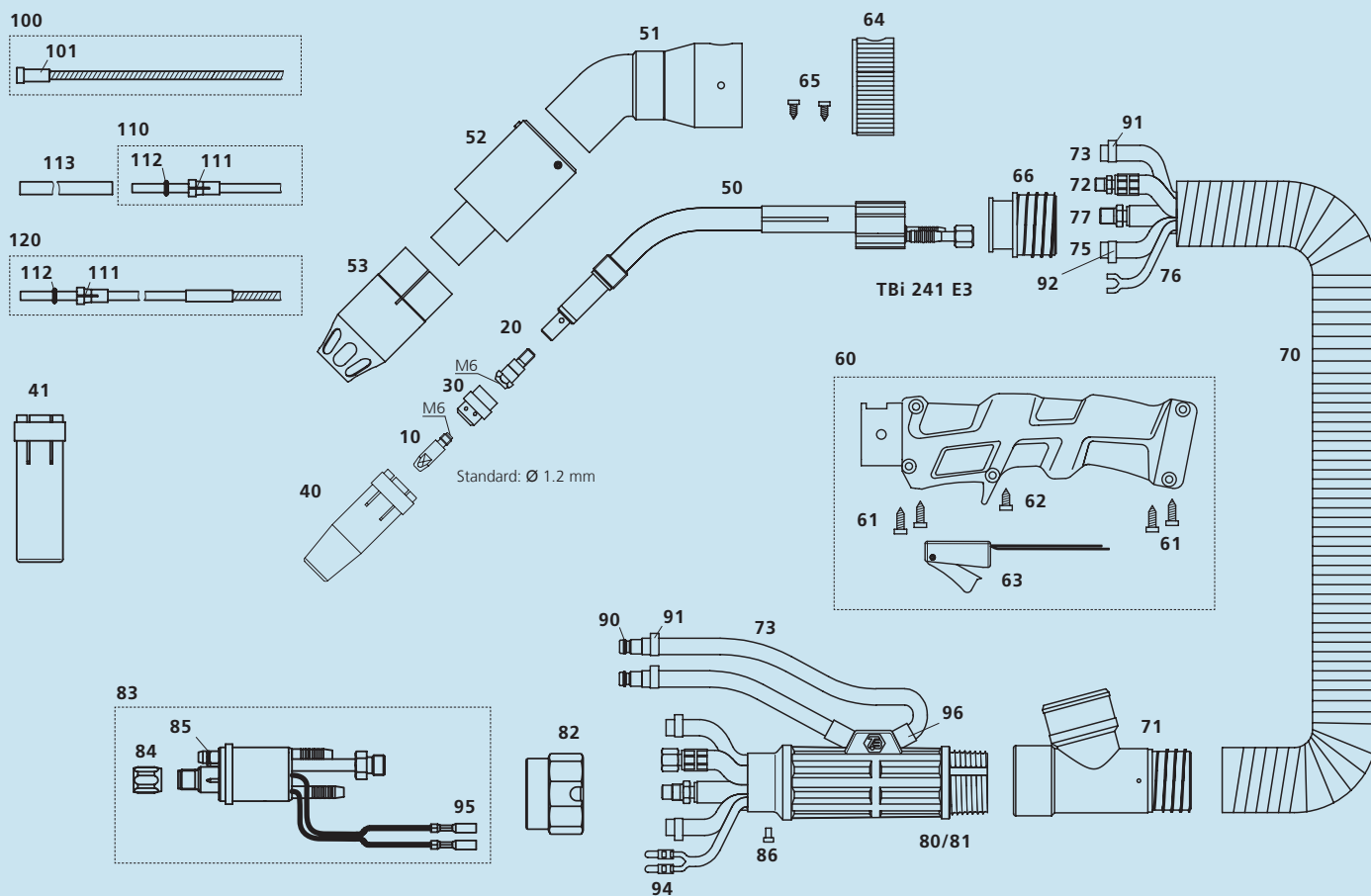
Anschluss Euro-Zentralstecker
andere Anschlussmöglichkeiten
sind auf Anfrage lieferbar.

Beim Einsatz von Impulsstromquellen sinkt die Belastbarkeit.
Sonderlängen der Schlauchpakete sind möglich.

Bestellnummern für Komplettbrenner

TBi 241 E3 ESW, 50° gebogen 223P4X15_0*

* An der Leerstelle bitte 3, 4 oder 5 für Brennerlänge 3, 4 oder 5 m eintragen.



Pos. Bezeichnung

Art. Nummer

Pos. Bezeichnung

Art. Nummer

Stromdüsen

▶ 10	Stromdüse M6x28, ECU	340P_1069*
10	Stromdüse M6x28, CuCrZr	340P_3069*
10	Stromdüse M6x28 Alu, ECU	341P_1069*

Düsenstöcke

▶ 20	Düsenstock M6 / L=26 mm	342P006012
------	--------------------------------	-------------------

Gasverteiler

▶ 30	Gasverteiler, rot	112P002019
30	Gasverteiler, schwarz	112P002024
30	Gasverteiler, Keramik	112P002021

Gasdüsen

▶ 40	Gasdüse konisch NW 12.5 mm	345P012012
41	Gasdüse zylindrisch NW 17 mm	345P011012

Ersatzteile

50	Brennerhals TBi 241 E3	223P001016
51	Rohrbogen TBi 240 E3 / 241 E3	223P001010
52	Düsenträger TBi 240 E3 / 241 E3	223P001013
53	Absaugdüse TBi 240 E3 / 241 E3	212P001001
60	Griffschale, blau, gekapselter Mikrotaster, TBi E2/E3	380P220606
61	Schraube 3.5x14.0 mm	100P797101
62	Schraube kurz für TBi E3	100P008411
63	Mikrotaster gekapselt kpl., für Absaugbrenner	600P101046
64	Luftregler groß	200P102001
65	Linienkopfschraube 2.9x6.5	100P797103
66	Aufnahme vorne für Absaugschlauch 38 mm	274P102011
70	Absaugschlauch D=38 mm	306P384600
71	T-Stück kpl. für Absaugschlauch 38 mm	200P101012

72	Strom-Wasser-Kabel Classic, blau, 2-K	316P1621_0*
73	PVC-Schlauch m. Gewebe, schwarz, 5x1.5 mm	302P020000
75	PVC-Gasschlauch, schwarz, 4.5x1.5 mm	302P010000
76	Steuerleitung x.10 m, rund, kpl., für TBi E1/E2/E3	301P2304_1*
77	Drahtförderschlauch gelb ‚Classic‘	356P0401_0*
80	Knickschutzschale (nur im Set mit Pos. 81)	701P102070
81	Knickschutzdeckel (nur im Set mit Pos. 80)	701P102071
82	Anschlussmutter	701P001013
83	Eurostecker ESW kpl., 2-polig, Federkontakte	701P001049
84	Überwurfmutter M10x1	701P002005
85	O-Ring 4.0x1.0 mm (Gasstift)	365P100040
86	Schlitzschraube M4x6	100P008401
90	Stecknippel	701P002064
91	Ein-Ohr-Klemme Ø 9.5 mit Einlagering	373P100095
92	Ein-Ohr-Klemme Ø 8.7	371P000087
94	Steuerleitungsstecker, isoliert, rund	375P000004
95	Steuerleitungsbuchse, isoliert, rund	375P000003
96	Gummischlauch 10x2.0 mm	310P102102

Drahtführungen

▶ 100	Drahtspirale blank (x.40 m) für Draht 1.0-1.2	322P2045_4*
100	Drahtspirale blau (x.40 m) für Draht 0.8-1.0	324P1545_4*
101	Haltenippel für Spiralen AD 4.5 mm	330P025045
110	PTFE-Seele blau (x.50 m) für Draht 0.8-1.0	326P1540_5*
110	PTFE-Seele rot (x.50 m) für Draht 1.0-1.2	326P2040_5*
111	Haltenippel für Kunststoffseelen 2.0x4.0 mm	331P020040
112	O-Ring 3.50x1.50 mm (für Kunststoffseele)	365P150035
113	Stützrohr 5x4.4 mm, L=150 mm	329P544150
120	PA-Alu-Drahtführung (x.50 m) für Draht 0.8-1.0	328P2040_A*

▶ = Standardausrüstung

* Bitte an Leerstelle entsprechende Angaben für Brennerlänge oder Drahtdurchmesser einsetzen, z.B. 08 für 0.8 mm, bzw. 3 für 3 mm.

© 2016 TBi Industries GmbH. Alle Rechte vorbehalten. Technische Änderungen vorbehalten. Garantie nur bei Verwendung von Original TBi Ersatz- und Verschleißteilen. Kopie oder Nachdruck auch auszugsweise nicht gestattet. Nr. DOKP113541, 06/2016.

TBi Industries GmbH
Ruhberg 14
D-35463 Fernwald-Steinbach
Postfach 67
D-35461 Fernwald-Steinbach

Tel. + 49 6404 9171-0
Fax. + 49 6404 9171-58
Internet: www.tbi-industries.com
E-mail: info@tbi-industries.com