



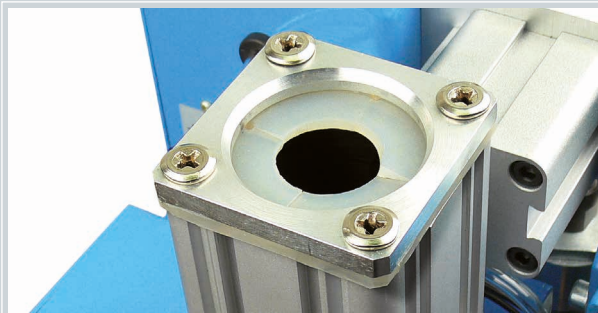
TBi BRG-2 Brennerreinigungsgeräte

Automatische Brennerreinigung
für Roboterschweißbrenner

Spritzerentfernung durch Reinigungsfräser

Einsprühen mit Trennmittel

Abschneiden des Drahtendes



Das neue Reinigungsgerät TBi BRG-2-ES ist mit einer geschlossenen Einsprühvorrichtung ausgestattet.

Das Trennmittel wird kontrolliert auf den Brennerkopf aufgebracht. Die Roboterzelle wird nicht verunreinigt und Trennmittel wird eingespart.

Technische Daten

Automatisches Brennerreinigungsgerät

Funktion	pneumatisch
Druckluftzufuhr	ölfreie Druckluft, 6 bar
Ansteuerung	24 V DC
Reinigungszeit	ca. 4 - 5 Sek.
Trennmitteldosierung	einstellbar
Trennmittelvorrat	500 ml
Schnittleistung Drahtabschneider	max. 1.6 mm Stahldraht
Gewicht	ca. 14 kg (ohne Fuß)

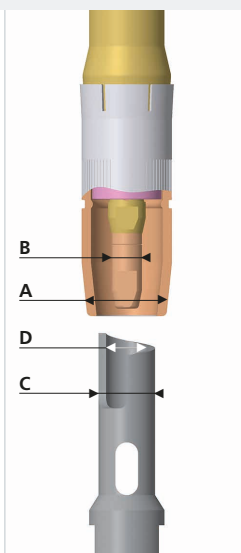
Funktionsübersicht der Geräte

	BRG-2-VD Sonderausführung	BRG-2-VD-DAE	BRG-2-VD-DAS	BRG-2-ES-DAE	BRG-2-ES-DAE Sonderausführung
Artikelnummer	531P101041	531P101044	531P101057	531P101046	531P101065
Reinigung elektrisch ausgelöst	✓	✓	✓	✓	✓
Einsprühen in Reinigungsposition (offenes System)	✓	✓	✓		
Einsprühen in separater Einheit (geschlossenes System)				✓	✓
Einsprühen elektrisch ausgelöst				✓	✓
Einsprühen automatisch ausgelöst	✓	✓	✓		
Drahtabschneiden elektrisch ausgelöst	ohne Drahtabschneider	✓		✓	✓
Drahtabschneiden automatisch ausgelöst	ohne Drahtabschneider		✓		
Überwachung Spannzylinder offen	✓	✓	✓	✓	✓
Überwachung Reinigungsfräser oben	optional	optional	optional		✓
Überwachung Reinigungsfräser unten	optional	optional	optional		✓
TCP Referenzpunkt am Gerät	✓	✓	✓	✓	✓
Lieferzeit	nach Vereinbarung	Standard	nach Vereinbarung	Standard	nach Vereinbarung

Weitere Konfigurationen und Sonderfunktionen auf Anfrage verfügbar.

Reinigungsfräser für Gasdüsen

A	B	C	D	
Gasdüse NW [mm]	Stromdüse AD [mm]	Fräser AD [mm]	Fräser ID [mm]	Art. Nummer
13.0	6.0	12.0	7.0	531P102010
13.0	8.0	12.5	9.0	531P102006
14.0	8.0	13.0	9.0	531P102007
15.0	8.0	14.0	9.0	531P102012
▶ 16.0	8.0	15.0	9.0	531P102014
▶ 16.0	10.0	15.0	11.0	531P102015
17.0	10.0	16.0	11.0	531P102017
18.0	10.0	17.0	11.0	531P102020
18.0	10.0	17.0	13.0	531P102021
19.0	10.0	18.0	11.0	531P102016
20.0	10.0	19.0	11.0	531P102029
Reinigungsfräser für TBi TD 20/22F10-V2				531P102015



▶ = Standardgröße des Fräasers wird mit dem Gerät mitgeliefert.

Der Fräser muss so gewählt werden, dass seine Durchmesser jeweils ca. 1 mm kleiner bzw. größer als Gasdüse bzw. Stromdüse sind.

Weitere Fräsergrößen, die für die Verwendung mit den TBi RoboMIG RM2 Brennern optimiert wurden, finden Sie in unserem TBi RM2 Katalog.

Zubehör

