



## TBi BRG-2

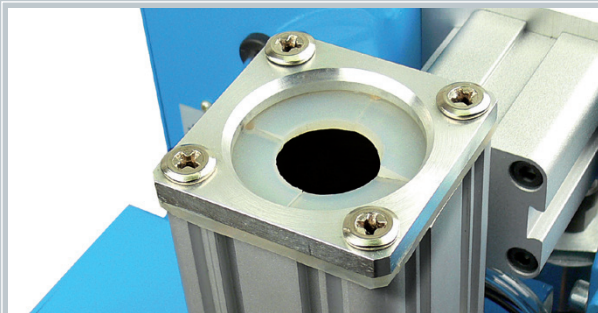
### Estaciones de limpieza

Limpieza automática para antorchas de soldadura robóticas

Limpieza de salpicaduras por fresa de limpieza

Pulverizar con líquido anti-proyecciones

Cortador de hilo



La nueva estación de limpieza de antorchas TBi BRG-2-ES está equipado con una unidad de pulverización cerrada.

El líquido anti-proyecciones se aplica a la cabeza de la antorcha de manera controlada. La celda del robot no será contaminado y se utiliza menos líquido anti-proyecciones.

#### Datos técnicos

##### Estación de limpieza automática

Función	pneumático
Suministro de aire comprimido	aire comprimido libre de aceite 6 bar
Señal de control	24 V DC
Ciclo de limpieza	approx. 4 - 5 seg.
Dosificación del líquido	ajustable
Depósito del líquido	500 ml
Capacidad de corte cortador de hilo	max. 1.6 mm hilo de acero
Peso	approx. 14 kg (sin pie)

## Descripción de las funciones de modelos

	BRG-2-VD versión especial	BRG-2-VD-DAE	BRG-2-VD-DAS	BRG-2-ES versión especial	BRG-2-ES-DAE	BRG-2-ESS-DAS	BRG-2-ES-DAE versión especial	BRG-2-ES-DAE versión especial	BRG-2-ES-DAE-TD para antorchas tandem TBi TD 20/22F10-V2
Número de artículo	531P101041	531P101044	531P101057	531P101048	531P101046	531P101047	531P101066	531P101065	531P101062
Ciclo de limpieza activada eléctricamente	✓	✓	✓	✓	✓	✓	✓	✓	✓
Pulverización en poción de limpieza (sistema abierto)	✓	✓	✓						
Pulverización en unidad separada (sistema cerrada)				✓	✓	✓	✓	✓	✓
Pulverización activada eléctricamente				✓	✓		✓	✓	✓
Pulverización activada automáticamente	✓	✓	✓			✓			
Cortador de hilo eléctricamente activado	sin cortador de hilo	✓		sin cortador de hilo	✓		✓	✓	✓
Cortador de hilo automáticamente activado	sin cortador de hilo		✓	sin cortador de hilo		✓			
Vigilancia del cilindro de sujeción	✓	✓	✓	✓	✓	✓	✓	✓	✓
Vigilancia fresa de limpieza arriba	opcional	opcional	opcional					✓	opcional
Vigilancia fresa de limpieza abajo	opcional	opcional	opcional				✓	✓	opcional
Punta de referencia TCP en la estación	✓	✓	✓	✓	✓	✓	✓	✓	✓
Plazo de entrega	por acuerdo	Estándar	por acuerdo	por acuerdo	Estándar	por acuerdo	por acuerdo	por acuerdo	por acuerdo

Otros configuraciones y funciones especiales a demanda.

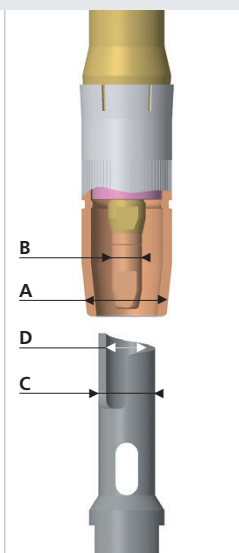
## Fresas de limpieza para toberas

A	B	C	D	
Tobera AN [mm]	Punta DE [mm]	Fresa DE [mm]	Fresa DI [mm]	número de art.
13.0	6.0	12.0	7.0	531P102010
13.0	8.0	12.5	9.0	531P102006
14.0	8.0	13.0	9.0	531P102007
15.0	8.0	14.0	9.0	531P102012
16.0	8.0	15.0	9.0	531P102014
▶ 16.0	10.0	15.0	11.0	<b>531P102015</b>
17.0	10.0	16.0	11.0	531P102017
18.0	10.0	17.0	11.0	531P102020
18.0	10.0	17.0	13.0	531P102021
19.0	10.0	18.0	11.0	531P102016
20.0	10.0	19.0	11.0	531P102029
Fresa de limpieza para TBi TD 20/22F10-V2				531P102015

▶ = El tamaño estándar de la fresa está incluida en la estación.

El cortador debe seleccionarse de manera que su diámetro es de aproximadamente 1 mm menor o mayor que la tobera de gas y la punta de contacto.

Otros tamaños de fresas se han optimizado para su uso con los antorchas TBi RM2 RoboMIG, por favor refiérase a nuestro catálogo TBi RM2.



## Accesorios

