



TBi BRG-2

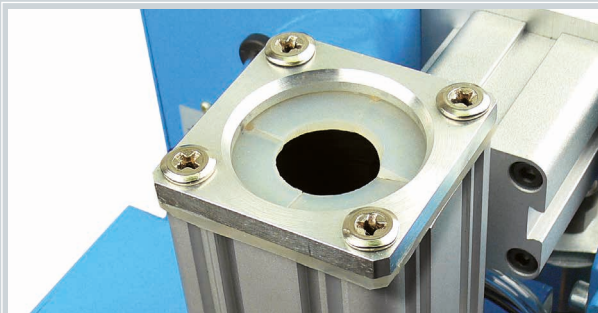
Stations de nettoyage de torches

Nettoyage automatique de torches de soudage robot

Enlèvement des gratons par fraise

Vaporisation de produit anti-adhérent

Coupe-fil



Le nouveau TBI BRG-2-ES est équipé d'un système de vaporisation clos.

Le produit anti-adhérent est pulvérisé sur la tête de torche. La cellule de soudage reste propre et une économie de produit est réalisée.

Caractéristiques techniques

Station de nettoyage de torches

Fonction	pneumatique
Alimentation air comprimé	déshuilé, 6 bar
Commande électrique	24 V DC
Cycle de nettoyage	env. 4-5 s.
Dosage d'anti-adhérent	réglable
Réservoir anti-adhérent	500 ml
Capacité du coupe fil	max 1.6 mm de fil acier
Poids	env. 14 kg (sans support)

Fonctions de la station de nettoyage

	BRG-2-VD Version spéciale	BRG-2-VD-DAE	BRG-2-VD-DAS	BRG-2-ES-DAE	BRG-2-ES-DAE Version spéciale
No. d'article	531P101041	531P101044	531P101057	531P101046	531P101065
Déclenchement électrique du nettoyage	✓	✓	✓	✓	✓
Vaporisation en position nettoyage (système ouvert)	✓	✓	✓		
Vaporisation en unité séparée (système fermé)				✓	✓
Déclenchement électrique de vaporisation				✓	✓
Déclenchement automatique de vaporisation	✓	✓	✓		
Déclenchement électrique du coupe-fil	sans coupe-fil	✓		✓	✓
Déclenchement automatique du coupe-fil	sans coupe-fil		✓		
Contrôle vérin de serrage ouvert	✓	✓	✓	✓	✓
Contrôle fraise de nettoyage en haut	Option	Option	Option		✓
Contrôle fraise de nettoyage en bas	Option	Option	Option		✓
Référence TCP sur la station de nettoyage	✓	✓	✓	✓	✓
Délai de livraison	à convenir	Standard	à convenir	Standard	à convenir

D'autres configurations et fonctions spéciales sont disponibles sur demande.

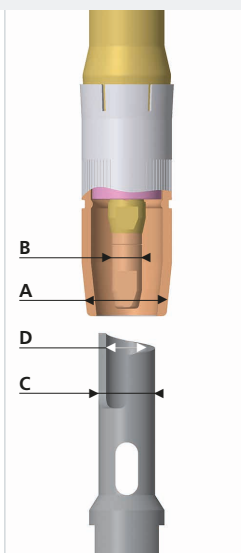
Fraises pour le nettoyage des buses gaz

A	B	C	D	No. d'article
Buse gaz diam. [mm]	Tube contact diam ext. [mm]	Fraise diam. ext. [mm]	Fraise diam. int. [mm]	
13.0	6.0	12.0	7.0	531P102010
13.0	8.0	12.5	9.0	531P102006
14.0	8.0	13.0	9.0	531P102007
15.0	8.0	14.0	9.0	531P102012
▶ 16.0	8.0	15.0	9.0	531P102014
▶ 16.0	10.0	15.0	11.0	531P102015
17.0	10.0	16.0	11.0	531P102017
18.0	10.0	17.0	11.0	531P102020
18.0	10.0	17.0	13.0	531P102021
19.0	10.0	18.0	11.0	531P102016
20.0	10.0	19.0	11.0	531P102029
Fraise de nettoyage pour TBi TD 20/22F10-V2				531P102015

▶ = Fraise standard, toujours livrée avec la station.

La fraise doit être sélectionnée de telle façon à ce que son diamètre soit inférieur de 1 mm au diamètre intérieur de la buse gaz et 1 mm plus grand que le diamètre externe du tube contact.

Vous trouverez d'autres dimensions de fraises optimisées pour le nettoyage des torches TBi RoboMIG RM2 dans notre catalogue TBi RM2.



Accessoires

