



TBi AT 420 / 420S WIG-Automatenschweißbrenner

Höchste Leistung – Einfachste Handhabung

- zuverlässige Kühlung der Wolframelektrode und sicherer Stromübergang durch neu entwickelte Elektrodenklemmung
- optimierte Schutzgasabdeckung
- Jumbo-Gasdüsen einsetzbar
- reproduzierbare Einstellung der Wolframelektrode mit Einstellvorrichtung (Zubehör)
- Elektrode im Betrieb durch Drehen am Einstellrad absenkbar (nur S-Version)

Technische Daten

TBi AT 420 / 420S WIG-Automatenschweißbrenner

Belastbarkeit bei 100% Einschaltdauer
(10 min. Zyklus)

	AT 420	AT 420S
- AC	400 A	280 A
- DC	500 A	400 A
Elektroden Durchmesser	1.6 - 6.4 mm	1.6 - 4.8 mm
Kühlart	wassergekühlt	
Technische Ausführung	nach IEC 60974-7	

Bestellinformationen

Maschinenanschluss

Länge

AT 420

AT 420S

AT 420

AT 420S

- mit Kaltdrahtzuführung -

M12x1 (Standard)

4.0 m

491P437004

491P427004

495P437004

*

8.0 m

491P437008

491P427008

495P437008

*

TSB 3550

4.0 m

491P437074

491P427074

495P437074

*

8.0 m

491P437078

491P427078

495P437078

*

Euro WZ-0

(passend Tbi PF 16)

4.0 m

491P437054

491P427054

495P437054

495P427054

8.0 m

491P437058

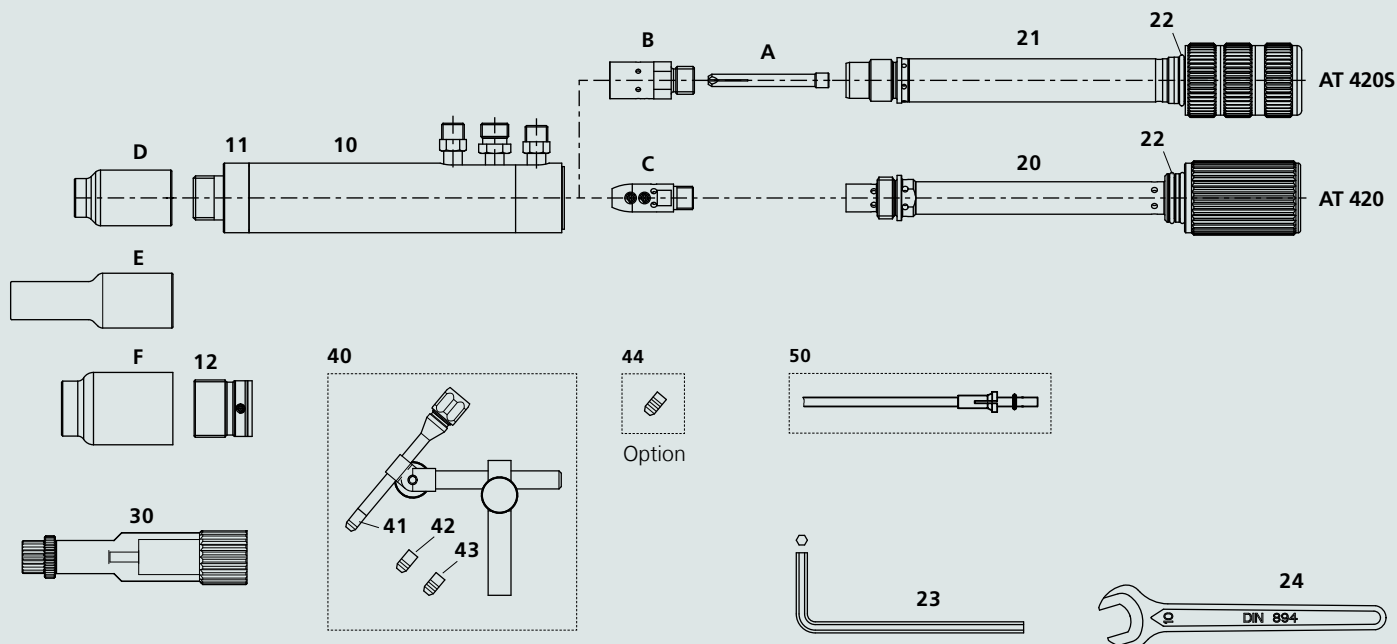
491P427058

495P437058

495P427058

* auf Anfrage

Der Brenner wird ohne Ausrüstteile und Einstellhilfe für Elektrode geliefert, bitte separat bestellen. Für andere Anschlüsse und Längen wenden Sie sich bitte an unseren Vertrieb.



Pos. Bezeichnung

Art. Nummer

Pos. Bezeichnung

Art. Nummer

Ersatzteile

10	Brennerkörper AT 420 (S)	491P400005
11	Isolator, Keramik	491P102116
12	Adapter für Jumbo-Gasdüse	491P102115
20	Elektrodenhalter kpl. AT 420	491P400009
21	Elektrodenhalter kpl. AT 420S	491P400007
22	O-Ring	365P200180
23	Sechskantschlüssel SW 2.5 (für Klemmhalter)	391P000036
24	Gabelschlüssel SW 10 (für Klemmhalter)	391P102027

41	Führungsdüse, 0.8 mm (1 Ring)	481P102067
42	Führungsdüse, 1.0 mm (2 Ringe)	481P102018
43	Führungsdüse, 1.2 mm (3 Ringe)	481P102068
44	Führungsdüse, 1.4 - 1.6 mm (4 Ringe)	481P102019
50	PA-Drahtführung kpl. (4.50 m) für Draht 0.8-1.2 mm	328P204045
50	PA-Drahtführung kpl. (8.50 m) für Draht 0.8-1.2 mm	328P204085
50	PA-Drahtführung kpl. (4.50 m) für Draht 1.2-1.6 mm	328P234745
50	PA-Drahtführung kpl. (8.50 m) für Draht 1.2-1.6 mm	328P234785

Zubehör

30	Einstellhilfe für Elektrode	491P101020
—	Verstellb. Anschlag für Einstellhilfe, benötigt für Gasdüsen L=76 mm	491P102063
40	Kaltdrahtzuführung kpl. 0.8 - 1.2 mm	481P101025

Ausrüstteile

		Ø 1.6 mm Ø 1/16"	Ø 2.4 mm Ø 3/32"	Ø 3.2 mm Ø 1/8"	Ø 4.0 mm Ø 5/32"	Ø 4.8 mm Ø 3/16"	Ø 6.4 mm Ø 1/4"
A	Spannhülse L=52 mm	401P410501	401P410502	401P410503	401P410504	401P400506	-
B	Gaslinse	491P391301	491P391302	491P391303	491P391304	491P391305	-
C	Klemmhalter	491P102120	491P102121	491P102122	491P102123	491P102124	491P102125

		No. 4 Ø 6.5 mm Ø 1/4"	No. 5 Ø 8.0 mm Ø 5/16"	No. 6 Ø 9.5 mm Ø 3/8"	No. 7 Ø 11 mm Ø 7/16"	No. 8 Ø 12.5 mm Ø 1/2"	No. 11 Ø 17.5 mm Ø 11/16"	No. 12 Ø 19 mm Ø 3/4"	Ø 24.0 mm
D	Keramische Gasdüse Standard, L=42mm	54N18 401P222200	54N17 401P222201	54N16 401P222202	54N15 401P222203	54N14 401P222204	54N19 401P222206	-	-
E	Keramische Gasdüse Lang L=76mm	54N18 L 401P222211	54N17 L 401P222207	54N16 L 401P222208	54N15 L 401P222209	54N14 L 401P222210	-	-	-
F	Keramische Gasdüse Jumbo L=48mm	-	-	57N75 401P201451	-	57N74 401P201452	-	53N87 401P222251	53N89-L 401P222253

© 2014 TBI Industries GmbH. Alle Rechte vorbehalten. Technische Änderungen vorbehalten. Kopie oder Nachdruck auch auszugsweise nicht gestattet. Garantie nur bei Verwendung von TBI Ersatzteilen.
Nr. DOKP122211, 03/2014.